



Electric forklift

B-X series

60/70/80/90B-X



차세대 전동, 혁신을 새롭게 정의하다

THE NEXT GENERATION

B-X



강력한 퍼포먼스, 전동의 혁신

고성능 배터리를 통한 엔진식 지게차 동등 수준의 출력으로 실내/외 어떤 작업 환경에서도 효율적인 작업이 가능합니다.



강한 내구성과 쾌적함을 동시에

캐빈, 타이어 등 엔진식 장비의 핵심 부품을 동일하게 적용하여 내구성은 유지하면서 저소음·저진동 설계로 실내/외 모두 쾌적하고 깨끗한 작업환경을 제공합니다.



빠른 충전, 높은 효율

한 번 충전으로 최대 12시간 사용 가능하여 최고의 작업 효율성을 자랑합니다.
(70B-X 93kWh 옵션 기준)



검증된 배터리 안전성과 높은 내구성

UL/CE* 인증을 받은 배터리로 안전성을 보장하며, IP67 방수 등급을 획득하여 야외에서도 안전하게 운행할 수 있습니다.



Hi-Care 서비스

현대산업차량 전문 엔지니어의 신속한 유지보수, 맞춤형 안전 교육 지원으로 안심하고 사용할 수 있습니다.



깨끗하고 지속가능한 작업환경

운행 시 유해가스가 발생하지 않아 보다 깨끗한 사업장에서 작업 가능하며, CO2와 같은 온실가스 배출을 줄여 기업의 ESG 경영 및 탄소중립 목표 달성에 기여합니다.

* UL : 북미 인증 (Underwriters Laboratories), CE : 유럽인증 (Conformité Européenne)

ENERGY & PERFORMANCE

현대산업차량 60/70/80/90B-X만의 완벽한 퍼포먼스를 경험하십시오.

엔진식 지게차와 동등한 수준의 강력한 성능과 탁월한 작업 효율성으로 어떤 현장에서도 최상의 퍼포먼스를 제공합니다.

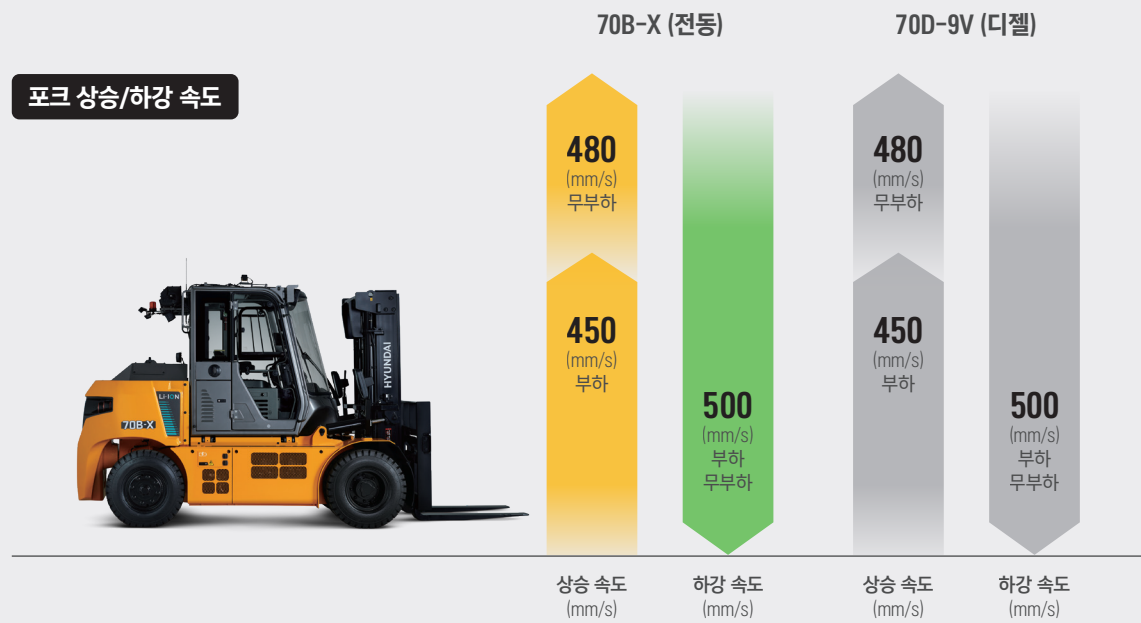




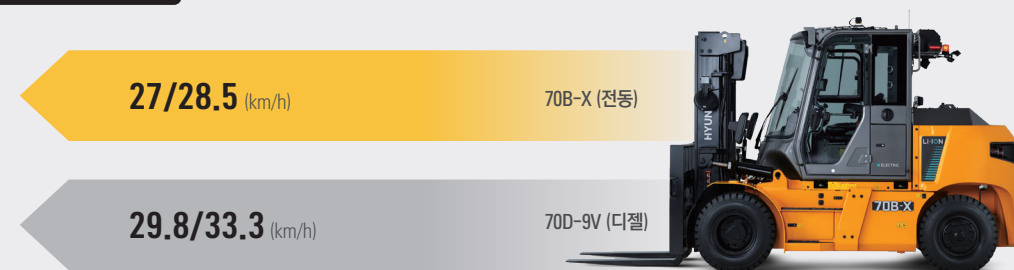
엔진식의 강력한 파워를 그대로! 엔진식 지게차와 동등한 퍼포먼스

엔진식 지게차와 동등 수준의 출력으로 어떤 작업
환경에서도 탁월한 작업 성능을 제공합니다.

포크 상승/하강 속도

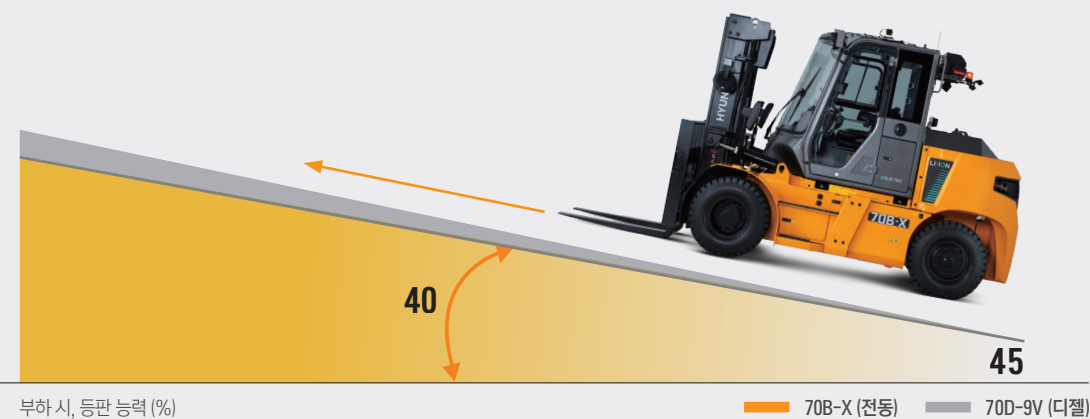


주행 속도



주행 속도 (부하/무부하, km/h)

등판 능력



부하 시, 등판 능력 (%)

70B-X (전동) 70D-9V (디젤)



우천 시 실외 사용 및 보관 가능

IP67

주요 기능품 방수/방진 등급

IP69K

배터리 팩 / 주행 모터 / 유압 모터 /
전원 분배 장치 / 배터리 열관리 시스템



제어기 (VCU)



충전은 빠르게, 사용시간은 길게. 생산성과 안정성을 높이는 충전 솔루션

2시간 내외 충전으로 최대 12시간 작업이 가능합니다.
짧은 충전으로 장시간 사용이 가능해 작업 중단 없이 효율적인
현장 운영이 가능합니다. (93kWh 배터리/충전기 기준)



리튬 배터리 표준 적용



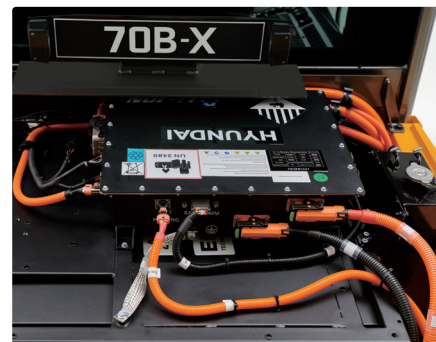
고성능 리튬 배터리를 기본 장착하여 장시간 연속 운전이 가능하며, 급속 충전으로 작업 편의성과 효율성을 한층 향상시켰습니다.

배터리 히팅 & 쿨링 시스템



외부 온도 변화에 관계없이 최적의 배터리 온도를 유지하여, 저온 및 고온 환경에서도 안정적인 성능을 보장합니다.

배터리 화재 억제 기능



배터리 상태를 실시간으로 모니터링하며, 이상 신호 감지 시 충·방전을 제어하고 필요에 따라 자동 소화 장치를 작동시켜 안전을 확보합니다.

온-디맨드 시스템



레버 조작량에 따라 유압 모터가 최적으로 작동하여 엔진식보다 조용하고 에너지 효율이 우수해 경제적이고 생산적인 작업이 가능합니다.

배터리 가용 시간 및 충전 시간



※ 93kWh 배터리 옵션 기준

※ 상기 배터리 충전 시간 및 가용 시간은 장비의 사용 환경에 따라 달라질 수 있습니다.

대형 사이드 미러 (열선 기능)

넓은 후방 시야 확보를 위한
대형 사이드 미러와 악천후에도
선명한 시야를 보장하는 열선 기능을
탑재하여 안전한 작업 환경을
제공합니다.

4.3인치 LCD 클러스터

배터리 잔량, 차량 온도, 고장 경고 등
주요 정보를 실시간으로 확인할 수 있으며,
작업 환경에 맞춰 주행 모드와 다양한
편의, 안전 기능 설정이 가능합니다.

상시 최적 냉난방 시스템

냉각수 온도 등 장비 상태와 관계없이
최대 냉/난방 성능을 구현합니다.

듀얼 브레이크 페달

엔진식에 익숙한 양발 사용 운전자를 위해
듀얼 브레이크 페달을 적용하여 편의성을
증대하였습니다.

12V 소켓 & USB 차저

운전석 내부에 악세서리 전원
공급을 위한 12V 소켓과 USB
차저가 구성되어 있습니다.

에어 서스펜션 / 스위블 시트

우수한 승차감과 충격 완화를 위한 에어 서스펜션 시트,
후진 주행과 승하차 편의를 위한 스위블 시트 등
다양한 시트 옵션을 제공합니다.

CONVENIENCE

운전자를 위한 다양한 편의 기능과 인체공학적 설계를 통해
최적의 작업 환경을 제공하며, 편안하고 효율적인 작업을
가능하게 합니다.



운전 편의성을 위한 다양한 편의 기능 탑재

크립 주행 기능

엑셀을 밟지 않아도 저속으로 주행하여 미세 조작이 가능하며, 작업자의 피로도를 줄여줍니다.



주행 시작 후 액셀 페달을 밟지 않아도 최대 2.5km/h로 주행

오토 홀드 / 오토 파킹

정차 시 브레이크 페달을 일정 시간 이상 밟거나 운전자가 좌석을 이탈할 경우 자동으로 주차 브레이크가 작동되어 작업 현장의 안전성을 높여줍니다.



오토 홀드 : 브레이크 페달을 4초 이상 밟고 있으면 자동으로 주차 브레이크 체결
오토 파킹 : 좌석을 이탈하면 자동으로 주차 브레이크 작동

경사로 밀림 방지

경사로에서 주행이 중지된 상태에서도 차량이 급격히 밀리지 않도록 속도를 완만하게 제어하여 안전한 정차를 도와줍니다.



※ 오토 파킹 기능과 경사로 밀림 방지 기능이 있더라도, 장비는 반드시 평지에 주차해야 안전이 확보됩니다.

주행 모드 설정 기능

운전자 특성 및 작업 환경에 따라 주행 모드 (H/N/E)를 선택할 수 있습니다.



- N (Normal) 모드 : 엔진식 장비와 동일한 감성 (가속 성능) 구현
- H (High) 모드 : 신속한 작업 처리를 위한 즉각적인 가속 성능 구현
- E (Economic) 모드 : 에너지 효율을 고려한 부드러운 가속 성능 구현

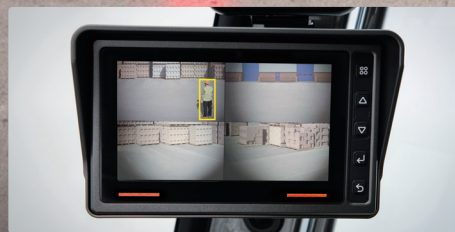
SAFETY

무엇보다 중요한 산업 현장의 안전, 완전한 신뢰성으로 뒷받침합니다.
다양한 안전 시스템을 통해 예기치 못한 상황에서도 사고를 미연에 방지합니다.



블루 스팟 & 레드 존 (옵션)

블루 스팟은 지게차의 접근을 파란 조명으로 미리 알려, 작업 현장의 안전을 높입니다. 레드존은 지게차 주변의 제한 구역을 붉은 빛으로 구분해 사고를 예방하고 모두의 안전을 보호합니다.



보행자 감지 시스템/PDS (옵션)

보행자와 지게차 간 충돌을 예방하기 위한 안전 보조시스템으로, 카메라가 보행자를 감지하면 모니터에 작업자 주변이 노란색으로 표시되어 위험을 직관적으로 알려줍니다.

MAINTENANCE

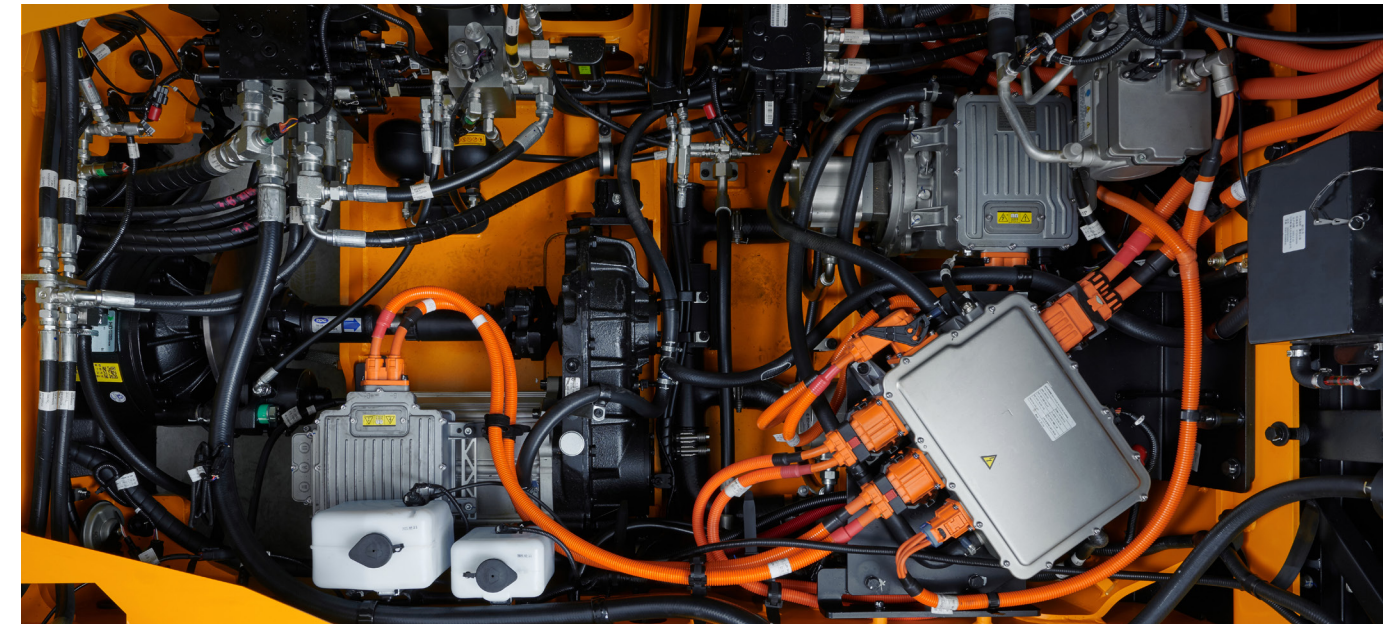
손쉬운 정비가 가능한 설계와 경제적인 유지 비용으로 언제나 안정적인 운용이 가능합니다.



우수한 정비 편의성

최대 52도 각도로 틸팅되는 캐빈으로 넓은 유지관리 공간을 확보하였습니다. 파워트레인과 유압, 전기 시스템 등 주요 기능품에 쉽게 접근할 수 있어 뛰어난 정비성을 구현합니다. 정기 점검부터 부품 교체까지 신속하고 효율적인 정비 작업이 가능합니다.

캐빈 틸팅 스위치



고전압 케이블 안전 설계

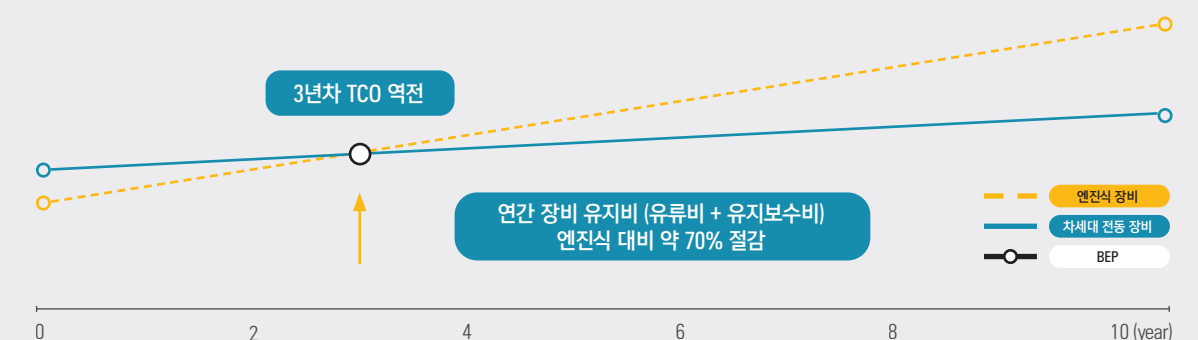
피복에 주황색 컬러를 적용하여 고전압 라인을 쉽게 식별할 수 있으며, 뛰어난 절연 성능과 과열 및 외부 충격 보호 기능을 제공합니다.

TCO Total Cost of Ownership

총 소유 비용(TCO) 비교 : 차세대 전동 장비(B-X) vs 엔진식 장비(D-9V)



10년차 절감액 약 1억 500만원





수냉식 쿨링 시스템



배터리와 핵심 부품들을 효과적으로 냉각하여 최고 성능과 안전성을 확보합니다. 고부하 작업 시에도 성능 저하 없이 안정적인 작업이 가능합니다.

악세서리 바 & 수납 공간



운전석 우측의 전용 거치대와 캐빈 하단의 수납 공간으로 개인 맞춤형 작업 환경을 구성하여 효율적이고 편안한 작업을 지원합니다.

EHPS 시스템



정밀한 조향감과 부드러운 핸들링으로 협소 공간 작업 시 우수한 조작성을 제공하고, 운전 피로도를 낮춰줍니다.

연장 펜더 (옵션)



전륜 타이어에서 튀는 이물질과 오염물질을 차단하여 운전자와 작업 환경을 보호합니다.



데이터에 기반한 현장 관리를 위한 솔루션

완전히 새로워진 New Hi MATE를 통해 물류 현장에서 플릿 단위로 지게차를 관리할 수 있습니다.
시각화된 데이터를 통해 현장의 안전관리, 생산성 향상, 비용절감을 위한 관리계획 수립에 활용할 수 있습니다.



Fleet 단위의 장비 운행관리

- 플릿/차량/운전자별 실시간 운행 정보 확인 및 사후 관리 지원
- 운행 효율, 가동 추이, 위치 동선, 고장 및 소모품 정보 제공



무선 설정 및 소프트웨어 업데이트 지원

- 주요 운행 기능의 원격 설정 변경과 무선 소프트웨어 업데이트 지원
- ※적용 기종 확대 중



강화된 스마트폰 앱

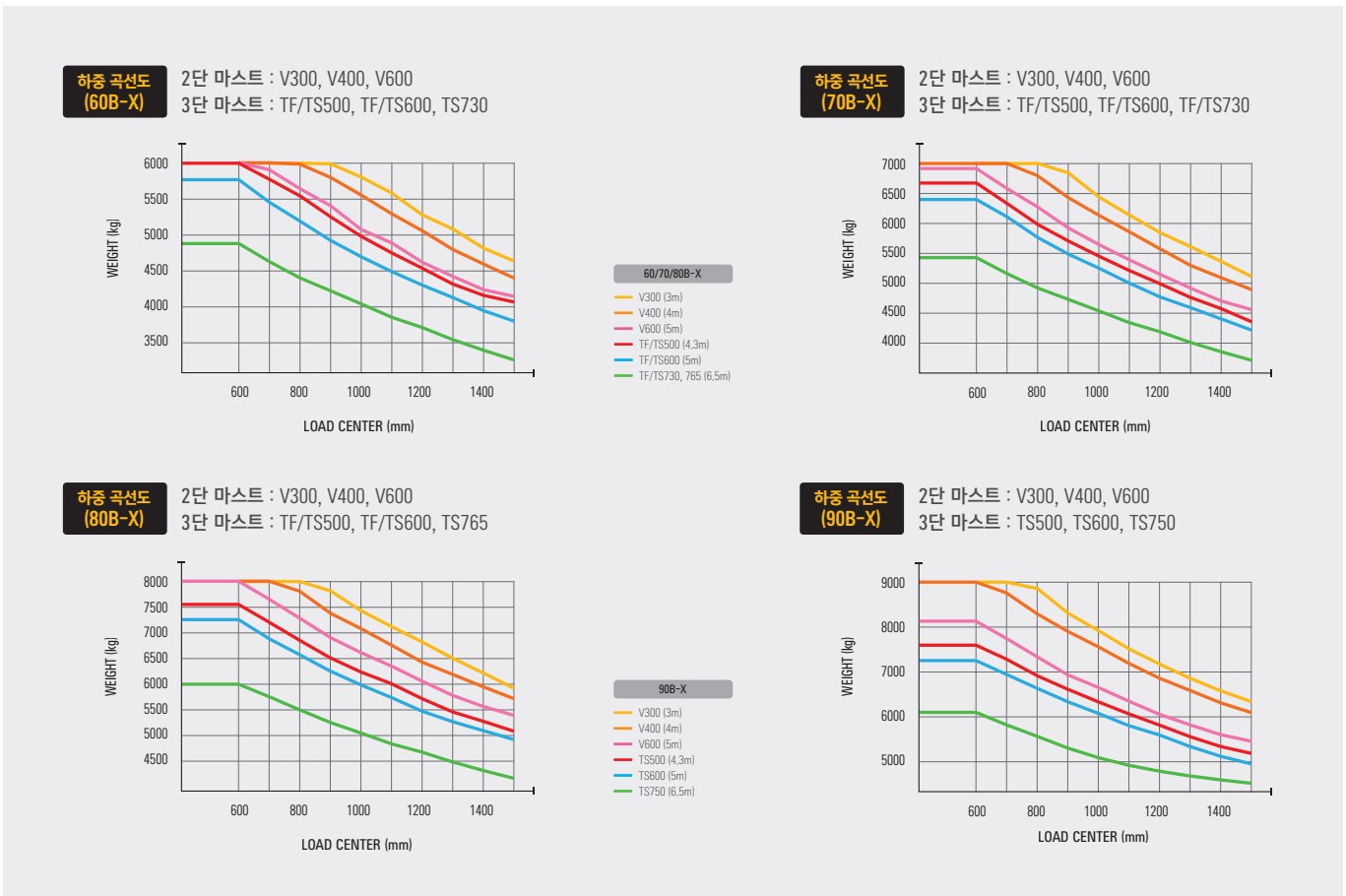
- 플릿별, 차량별 모니터링 및 원격 설정 변경, 작업 지시
- 갤럭시(안드로이드), 아이폰 지원



외부 통신·인증 장치 호환 가능

- 타사 통신 단말기 및 운전자 인증 장치 장착 가능, 운행정보 관리 등 기본 기능 호환 지원

New B-X Series



마스트 사양 (60B-X)

마스트 타입	포크 최대올림 높이 mm	마스트 전고 (포크 하강시) mm	자유인상 높이 mm	경사각		적재능력 (LC600mm) kg	장비중량 kg
				전 (도)	후 (도)		
표준 2단 마스트	V300	3,030	2,515	140	15	6,000	9,704
	V330	3,330	2,665	140	15	6,000	9,752
	V350	3,530	2,765	140	15	6,000	9,784
	V370	3,730	2,865	140	15	6,000	9,815
	V400	4,030	3,015	140	15	6,000	9,871
	V450	4,530	3,315	140	15	6,000	10,099
	V500	5,030	3,565	140	15	6,000	10,179
	V550	5,530	3,815	140	15	6,000	10,258
3단 자유인상 마스트	V600	6,030	4,065	140	15	6,000	10,337
	TF/TS450	4,560	2,565	1,320	15	6,000	10,295
	TF/TS500	5,060	2,765	1,520	15	6,000	10,387
	TF/TS550	5,600	2,965	1,720	15	6,000	10,498
	TF/TS600	6,060	3,165	1,920	15	5,800	10,585
	TS730	7,330	3,570	2,460	15	4,900	11,026

마스트 사양 (70B-X)

마스트 타입	포크 최대올림 높이 mm	마스트 전고 (포크 하강시) mm	자유인상 높이 mm	경사각		적재능력 (LC600mm) kg	장비중량 kg
				전 (도)	후 (도)		
표준 2단 마스트	V300	3,030	2,515	140	15	7,000	10,182
	V330	3,330	2,665	140	15	7,000	10,230
	V350	3,530	2,765	140	15	7,000	10,261
	V370	3,730	2,865	140	15	7,000	10,293
	V400	4,030	3,015	140	15	7,000	10,349
	V450	4,530	3,315	140	15	7,000	10,577
	V500	5,030	3,565	140	15	7,000	10,657
	V550	5,530	3,815	140	15	7,000	10,736
3단 자유인상 마스트	V600	6,030	4,065	140	15	7,000	10,815
	TF/TS450	4,560	2,565	1,320	15	7,000	10,772
	TF/TS500	5,060	2,765	1,520	15	6,950	10,864
	TF/TS550	5,600	2,965	1,720	15	6,750	10,975
	TF/TS600	6,060	3,165	1,920	15	6,400	11,063
	TS730	7,330	3,570	2,460	15	5,450	11,503

마스트 사양 (80B-X)

마스트 타입	포크 최대올림 높이 mm	마스트 전고 (포크 하강시) mm	자유인상 높이 mm	경사각		적재능력 (LC600mm) kg	장비중량 kg
				전 (도)	후 (도)		
표준 2단 마스트	V300	3,040	2,675	150	15	8,000	11,733
	V330	3,340	2,825	150	15	8,000	11,782
	V350	3,540	2,925	150	15	8,000	11,815
	V370	3,740	3,025	150	15	8,000	11,847
	V400	4,040	3,175	150	15	8,000	11,896
	V450	4,540	3,475	150	15	8,000	12,111
	V500	5,040	3,725	150	15	8,000	12,193
	V550	5,540	3,975	150	15	7,950	12,274
3단 자유인상 마스트	V600	6,040	4,225	150	15	7,550	12,356
	TF/TS450	4,570	2,750	1,440	15	8,000	12,381
	TF/TS500	5,070	2,950	1,640	15	8,000	12,484
	TF/TS550	5,570	3,150	1,840	15	7,700	12,586
	TF/TS600	6,070	3,350	2,040	15	7,250	12,715
	TS765	7,650	3,970	2,660	15	6,000	13,028

마스트 사양 (90B-X)

마스트 타입	포크 최대올림 높이 mm	마스트 전고 (포크 하강시) mm	자유인상 높이 mm	경사각		적재능력 (LC600mm) kg	장비중량 kg
				전 (도)	후 (도)		
표준 2단 마스트	V300	3,025	2,850	150	15	9,000	13,101
	V350	3,525	3,100	150	15	9,000	13,162
	V400	4,025	3,400	150	15	9,000	13,235
	V450	4,525	3,650	150	15	9,000	13,412
	V500	5,025	3,900	150	15	8,750	13,473
	V550	5,525	4,200	150	15	8,050	13,547
	V600	6,025	4,450	150	15	7,650	13,693
3단 자유인상 마스트	TS450	4,535	2,995	1,665	15	8,450	13,960
	TS500	5,035	3,195	1,865	15	8,150	14,072
	TS550	5,535	3,395	2,065	15	7,800	14,283
	TS600	6,035	3,595	2,265	15	7,300	14,493
	TS750	7,535	4,195	2,865	15	6,100	14,849

장비 제원 (60/70/80/90B-X)

사양						
	제조사		Hyundai			
	모델		60B-X	70B-X	80B-X	90B-X
1.1	동력형식		Electric	Electric	Electric	Electric
1.2	작동방식		Seated	Seated	Seated	Seated
1.3	적재능력	Q (kg)	6,000	7,000	8,000	9,000
1.4	하중중심 거리	c (mm)	600	600	600	600
1.5	전방오버행 (LMC)	x (mm)	610	610	690	720
1.6	축간거리	y (mm)	2,300	2,300	2,500	2,500
중량						
2.1	장비중량 (배터리 포함)	kg	9,704	10,214	11,703	13,100
2.2	축하중 부하 (전륜/후륜)	kg	13,773 / 1,931	15,186 / 2,028	17,430 / 2,273	19,487 / 2,613
2.3	축하중 무부하 (전륜/후륜)	kg	4,617 / 5,087	4,503 / 5,711	5,302 / 6,401	5,735 / 7,365
타이어						
3.1	타이어		P	P	P	P
3.2	전륜 사이즈 (φx폭)		8.25-15-14PR	8.25-15-14PR	9.00-20-14PR	9.00-20-14PR
3.3	후륜 사이즈 (φx폭)		8.25-15-14PR	8.25-15-14PR	9.00-20-14PR	9.00-20-16PR
3.5	전륜/후륜 개수 (x=드라이브 휠)		4x2	4x2	4x2	4x2
3.6	윤간거리 (전륜)	b10 (mm)	1,578	1,578	1,632	1,693
3.7	윤간거리 (후륜)	b11 (mm)	1,602	1,602	1,700	1,700
일반제원						
4.1	경사각 (전방/후방)	degrees	15/10	15/10	15/10	15/10
4.2	마스트 최저높이	h1 (mm)	2,515	2,515	2,675	2,850
4.3	자유인상 높이	h2 (mm)	140	140	150	150
4.4	최대인상 높이	h3 (mm)	3,030	3,030	3,040	3,025
4.5	마스트 최고높이	h4 (mm)	4,320	4,320	4,375	4,360
4.7	헤드가드 높이 (캐빈)	h5 (mm)	2,565(Cab.2,595)	2,565(Cab.2,590)	2,640(Cab.2,670)	2,645(Cab. 2,675)
4.19	전장	l1 (mm)	4,875	4,875	4,990	5,075
4.20	전장 (포크 제외)	l2 (mm)	3,675	3,675	3,790	3,875
4.21	전폭	b1 (mm)	2,088	2,088	2,194	2,265
4.22	포크 (두께 x 너비 x 길이)	l x e x s (mm)	60 x 180 x 1,200	60 x 180 x 1,200	70 x 180 x 1,200	75 x 180 x 1,200
4.23	포크캐리지 ISO 2328 등급		Class IV	Class IV	Class IV	-
4.24	포크캐리지 폭	b3 (mm)	2,207	2,207	2,277	2,277
4.31	최저 지상고 (마스트)	m1 (mm)	195	195	250	250
4.32	최저 지상고 (차량중심)	m2 (mm)	224	224	306	306
4.34.1	직각적재 통로 폭 (팔레트 1000x1200)(폭방향)	Ast (mm)	5,190	5,190	5,510	5,510
4.34.2	직각적재 통로 폭 (팔레트 800x1200)(길이방향)	Ast (mm)	5,390	5,390	5,710	5,710
4.35	최소 선회반경	Wa (mm)	3,380	3,380	3,620	3,620
작업능력						
5.1	주행속도 부하시/무부하시	km/h	27 / 28.5	27 / 28.5	28 / 33	28 / 33
5.2	포크 상승속도 부하시/무부하시	mm/s	450 / 480	450 / 480	450 / 480	450 / 480
5.3	포크 하강속도 부하시/무부하시	mm/s	500 / 500	500 / 500	500 / 500	500 / 500
5.6	최대 견인력 부하시/무부하시	N	69,972 / -	69,58/ -	70,952 / -	64,288 / -
5.8	최대 등판능력 부하시/무부하시	%	47	40	30	26
5.10	서비스 브레이크		Hydraulic	Hydraulic	Hydraulic	Hydraulic
모터/배터리						
6.1	주행모터 (S2-60분 정격)	kW	75	75	75	75
6.2	유압모터 (S3-15% 정격)	kW	33x2	33x2	33x2	33x2
6.3	배터리 규격		LFP	LFP	LFP	LFP
6.4	배터리 전압/정격 용량	V/Ah	347.8 / 200	347.8 / 200	347.8 / 200	347.8 / 200
6.5	배터리 무게, 최소/최대	kg	730 / 808	730 / 808	730 / 808	730 / 808
기타						
8.1	주행 제어 방식	AC	AC	AC	AC	AC
8.2	최대유압 (시스템/어태치)	bar	210 / 140	210 / 140	210 / 140	250 / 140
8.3	작업장치 필요 작동유 용량	LPM	110	110	110	110
8.4	운전자소음	dB(A)	68	68	68	68

차량 기본 사양/선택 사양

상세 사항			60/70B-X	80B-X	90B-X
배터리 & 충전기	배터리	347.8V/200Ah	●	●	●
		347.8V/268Ah	○	○	○
	충전기	20kW (3P 380~440V)	●	●	●
		40kW, 120kW (3P 380~440V)	○	○	○
		20kW (3P 220~440V)	-	-	-
	충전기 약세서리	이동형 충전기 (3.5kW, 1P 110/220V)	○	○	○
	다중 충전기	○	○	○	
운전석	캐빈	캐빈	●	●	●
		오버헤드가드	○	○	○
	A/C + 히터	A/C + 히터	○	○	○
	시트	그래머 시트, 시트 벨트, 암레스트, 버클 스위치	●	●	●
		시트 옵션 : 에어 서스펜션, 스윙블, 직물 시트, 열선	○	○	○
	소화기	소화기 (Small 0.7kg)	○	○	○
와이퍼	탑 와이퍼	○	○	○	
마스트 & 어태치먼트	틸트	틸트 각도 : 15/10	●	●	●
		틸트 옵션 : 15/6, 6/6 (6~8ton only)	○	○	○
	마스트	2단 V 마스트	● (3,000mm)	● (3,040mm)	● (3,025mm)
		마스트 옵션 : 2단 V, 3단 TF/TS	○	○	○
	포크	포크 1,200mm (47")	●	●	●
		포크 옵션 : 1,350mm (53") ~ 2,400mm (94")	○	○	○
캐리지	캐리지 - 샤프트	●	●	●	
	캐리지 옵션 : 후크	○	○	-	
어태치먼트	사이드 시프트	○	○	○	
	사이드 시프트 옵션 : 포크 포지셔너 (양개식, 편개식), 사이드 시프트 + 포켓 & 포크	○	○	○	

상세 사항			60/70B-X	80B-X	90B-X
무인	MCV	MCV 4SP	●	●	●
		MCV 5SP	○	○	○
	레버	어태치 파이핑 옵션: 3SP, 4SP, 5SP	○	○	○
		핑거팁 레버	○	○	○
타이어	레버	매뉴얼 레버	●	●	●
		공기압	●	●	●
	타이어	솔리드, 논마킹, HD 림 + 논마킹, 더블 코인	○	○	○
시야	카메라	후방 카메라, PSD 카메라 (보행자 감지 시스템)	○	○	○
	미러	열선 미러	●	●	●
	안전 램프	레드존, 전/후방 블루 라이트	○	○	○
	하이메이트	하이메이트-모바일	○	○	○
하이메이트-프리미엄 (운전자 인식)		○	○	○	
편의성	오토 틸트	오토 틸트	○	○	○
	펌프레이서	컴프레이서	○	○	○
	ACC.	어큐물레이터	○	○	○
	로드 센서	로드 센서	○	○	○
안전성	기타	프론트 타이어 커버	○	○	○
		카-스위치 (Variant)	●	●	●
		시트벨트 인터락	○	○	○
		최고 주행속도 제한	○	○	○
	기타	마스트 스위치 (배터리 전력 차단용)	○	○	○
		비상 램프	●	●	●
기타	오일-VG46	●	●	●	
	오일 옵션 : 열대 지역, 냉동 사양	○	○	○	

● STD / ○ OPT

장비 제원

